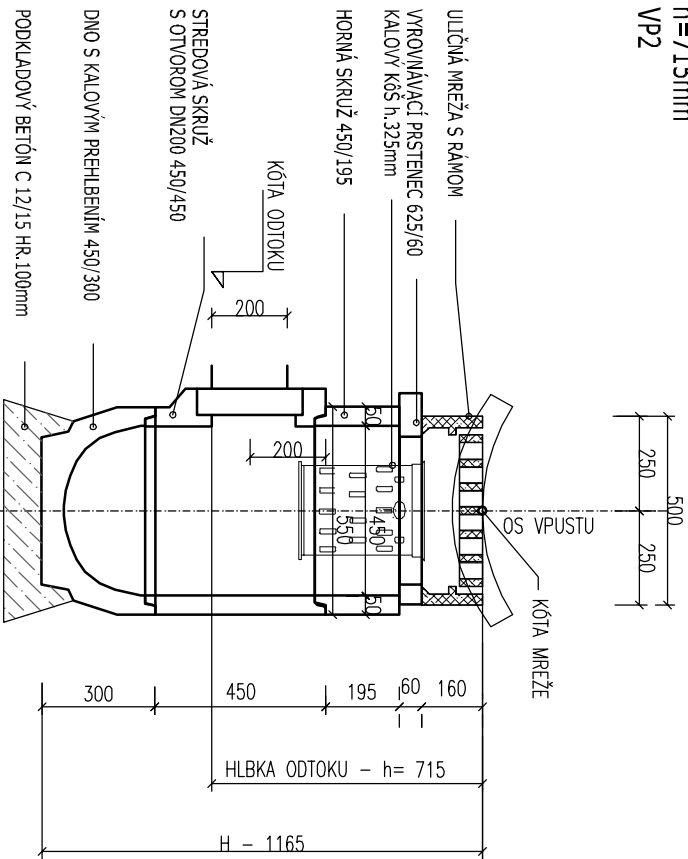
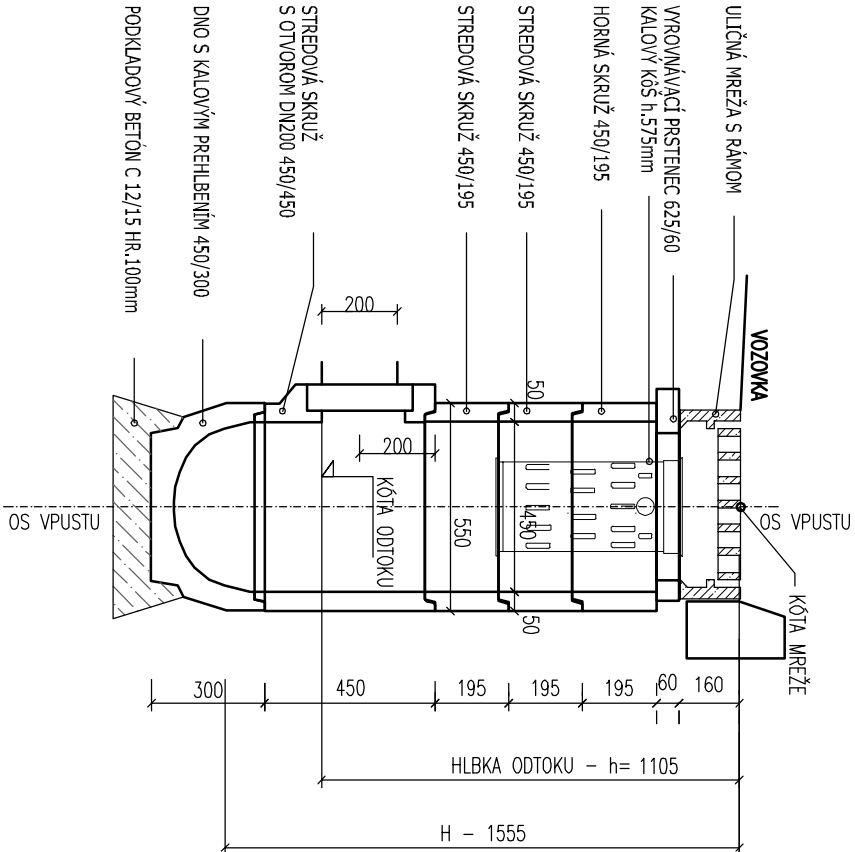
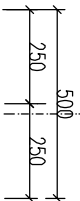


PREFABRIKOVANÝ ULIČNÝ VPUST DN450  
MREŽOU TR.ZAĽ. "D" 500x500mm  
h=715mm  
VP2

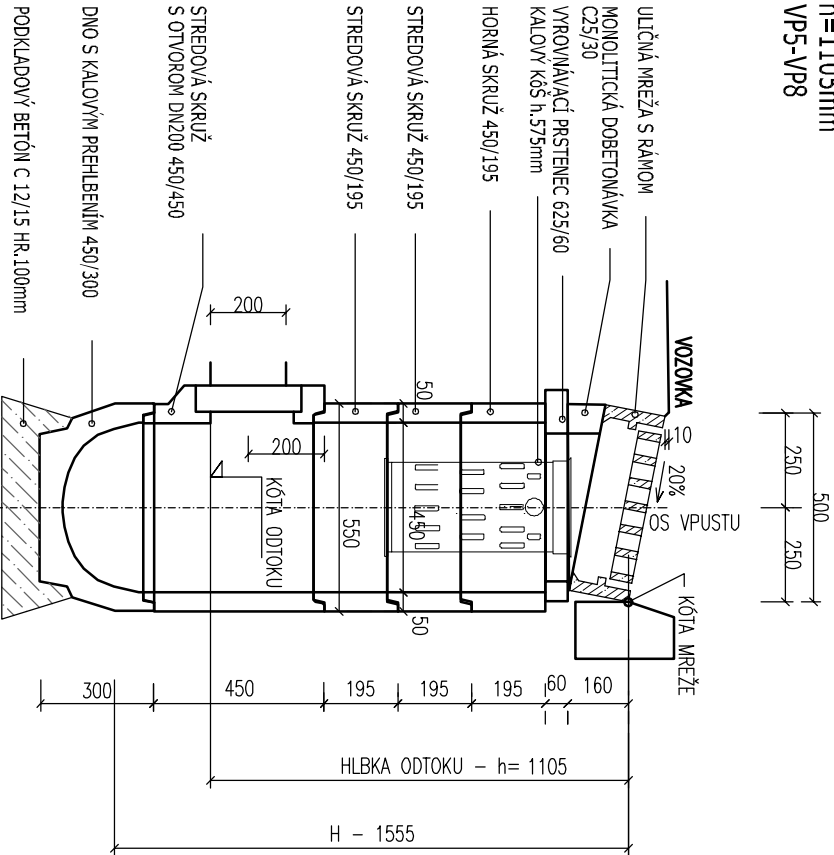


PREFABRIKOVANÝ ULIČNÝ VPUST DN450  
MREŽOU TR.ZAĽ. "D" 500x500mm  
h=1105mm  
VP3-VP4




UPOZORNENIE: HLĽKA ODTOKU VPUSTU ORIENTAČNÁ. UPRAVIŤ PODĽA SKUTOČNEJ HLĽKY JESTV. PRÍPOJKY.

PREFABRIKOVANÝ ULIČNÝ VPUST DN450  
MREŽOU TR.ZAĽ. "D" 500x500mm  
h=1105mm  
VP5-VP8



UPOZORNENIE: HLĽKA ODTOKU VPUSTU ORIENTAČNÁ. UPRAVIŤ PODĽA SKUTOČNEJ HLĽKY JESTV. PRÍPOJKY.

OBJEDNÁVATEĽ:  
**Banskobystrický samosprávny kraj**  
**Banská bystrica**  
Námestie SNP č. 23  
974 01 Banská Bystrica

**BANSKOBYSSTRICKÝ  
SAMOSPRAVNÝ KRAJ**

**102-00**

**D**

<b>ISPO inžinierske stavby</b> Slovenská 86, 080 01 Prešov tel.: 051/74 636 95, 74 636 99				ZODP. PROJEKTANT: ING.Š. KRISTOF	HL. PROJEKTANT: ING. M. DUBRAVSKÝ
VYPRACOVAL: ING. J. ADAMEČKO				KONTROLOVAL: ING. L. ANTOL	
OBJEDNÁVATEĽ: <b>Banskobystrický samosprávny kraj</b>				KRAJ: BANSKOBYSSTRICKÝ	
OKRES: BANSKÁ BYSTRICA				KAT. ÚZEMIE: HORNÁ MIČINÁ, DOLNÁ MIČINÁ	
STAVBA: <b>Rekonštrukcia cesty a mostov</b>				DÁTUM: 09/2020	
<b>II/591 Banská Bystrica - hr. okr. BB/ZV - Zvolenská Slatina</b>				STUPEŇ: DSP s DRS	
<b>I. etapa</b>				Č. ZÁKAZKY: 3013/2019	
OBJEKT: <b>102-00 Cesta II/591, úsek 2.1 a 2.2</b>				MIERKA: 1:20	
PRÍLOHA: <b>Výkres vpusťu</b>				Č. PRÍLOHY: Č. SÚPRAVY:	<b>4</b>